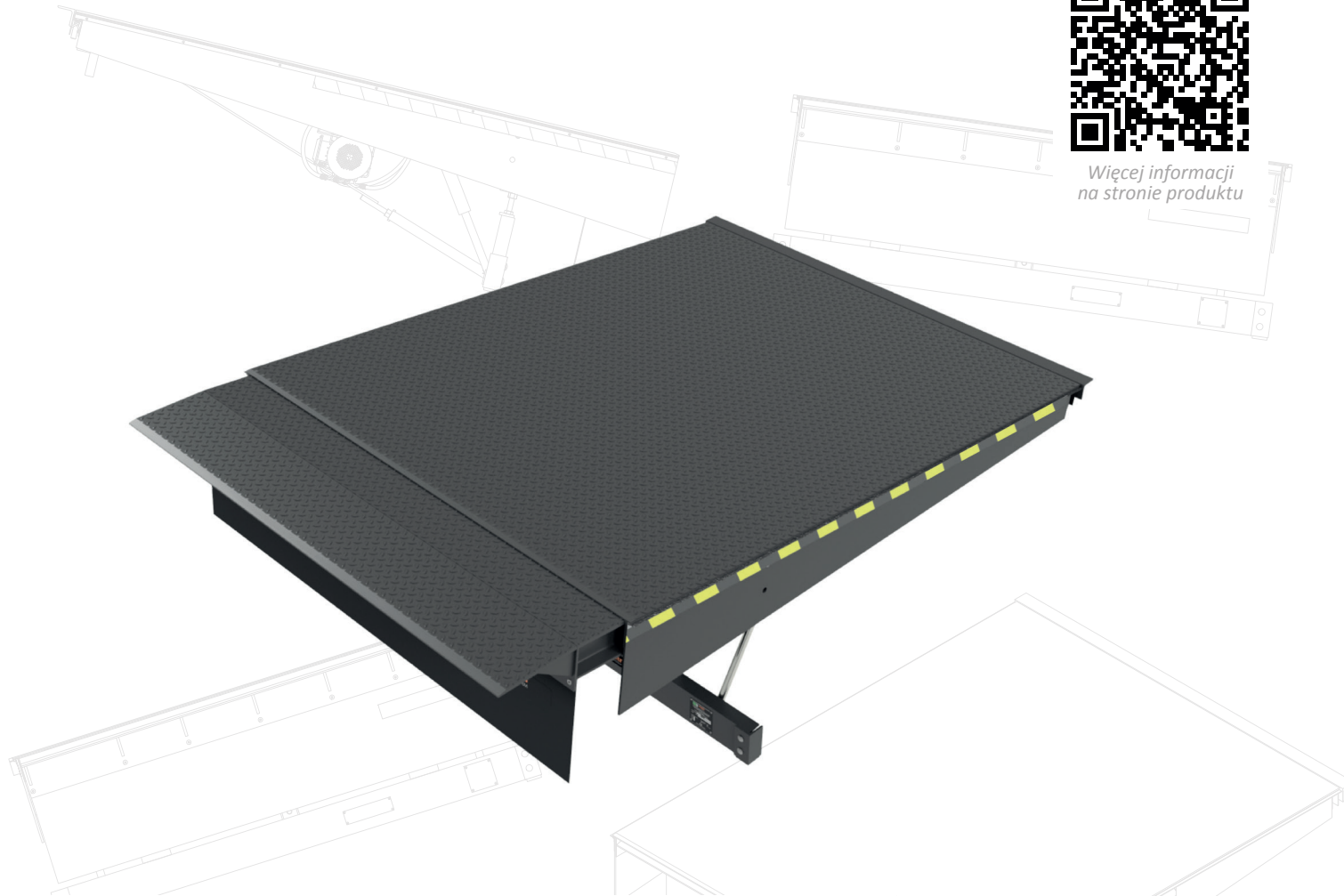




Więcej informacji
na stronie produktu



AMTRV-PRO

Rampa z językiem wysuwным

- Rampa przeznaczona do przeładunku paletowego
- Solidna stalowa konstrukcja
- Szybki i bezpieczny załadunek
- Warstwa antypoślizgowa elementów jezdnych rampy
- Język fazowany
- Sterowanie czteroprzyciskowe
- Możliwość sprzęgnięcia rampy z bramą oraz uszczelnieniem pneumatycznym
- Łatwa instalacja
- Możliwość dostosowania produktu do wymogów indywidualnych

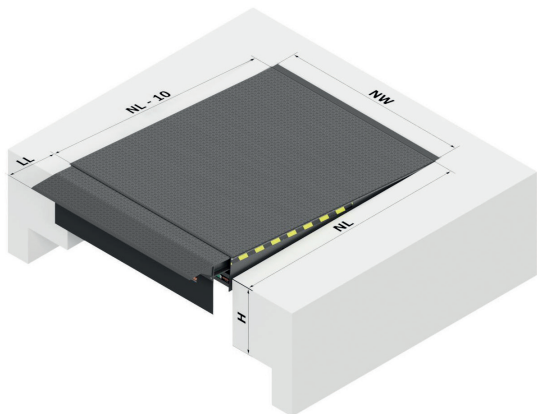


AC 082



Informacje ogólne

Rampa z językiem wysuwym przeznaczona jest do przeładunku paletowego wózkiem widłowym pojazdów ciężarowych typu TIR. Jej cechą charakterystyczną jest warga wysuwna prowadzona na łożyskowych rolkach. Rampa posiada znak CE. Pomost jezdny wykonany jest z blachy ryflowanej o grubości 8/10 mm. Został zintegrowany z zabezpieczeniem serwisowy i połączony w tylnej części z ramą rampy za pomocą zawiasów. Pełne bezpieczeństwo użytkownika zapewniają: powierzchnia antypoślizgowa, ochrona stóp na całej długości pomostu oraz w pełnym zakresie podnoszenia rampy. Możliwe są różne sposoby osadzenia pomostów w fundamentie.



Dane techniczne*

Zastosowanie	Systemy przeładur
Długości nominalne (NL)	2000, 2500 , 3000, 3500, 4000 mm 2000 , 2250
Szerokości nominalne (NW)	mm
Wysokości konstrukcji	710 mm
Długości nominalne najazdu (LL)	500 , 1000 mm
Grubość blachy	8/10 mm
Nośność nominalna	6 , 10, 12 ton (60 , 100, 120 kN)
Zakresy pracy powyżej poziomu	od 0 do 280 mm
Zakresy pracy poniżej poziomu	od 0 do- 410 mm
Napięcie zasilania	400 V
Moc silnika	1,5 kW
Napięcie sterowania	24 VDC
Rodzaj ochrony	IP54
Pojemność zbiornik	5 dm ³
Medium robocze	MOBIL DTE 10 EXCEL 15
Ciśnienie pracy	150 bar
Standardowe kolory	RAL 9005 ■■■ (farba dwuskładnikowa na bazie żywic)

*Możliwość dostosowania produktu do wymogów klienta.

Maksymalne nachylenie platformy zgodnie z normą EN 1398 wynosi 12,5%.

Wytyczne niezbędne do przygotowania gniazda oraz instalacji zależą od istniejących warunków montażu:

- DOK standard
- DOK pod ramo-szalunek
- DOK rama

Wyposażenie standardowe

- instalacja elektryczna,
- instalacja hydrauliczna,
- skrzynka sterująca,
- język wysuwny w wersji prostej,
- pomost lakierowany RAL 9005,
- deklaracja zgodności CE.

Napęd hydrauliczny

- układ napędowy rampy stanowi zestaw siłowników odpowiedzialnych za podnoszenie pomostu oraz wysuw języka,
- język wysuwany oddzielnym siłownikiem, osobno zasilanym z agregatu hydraulicznego,
- układ hydrauliczny zamknięty,
- płynne dostosowanie do wysokości pojazdu w trakcie przeładunku.

Sterowanie

W wyposażeniu dołączane jest sterowanie TL201. Istnieje też możliwość połączenia z bramą (brak możliwości sterowania rampą bez otwarcia bramy – zabezpieczenie przed uszkodzeniem bramy). Serię sterowań TL200 możemy dodatkowo sprzęgnąć ze sterowaniem uszczelnienia pneumatycznego AMTR-P.



TL201
AUTO-POWRÓT



TL211
AUTO-POWRÓT + BRAMA-RAMPA

Rodzaje języków

Język pomostu AMTRV-PRO zrobiony jest z wysokiej jakości blachy łożkowej o grubości 12 mm (12/14 mm), wyposażony w wytrzymały, niezawodny oraz bezobsługowy mechanizm wysuwny. Język wysuwny pomostu może zostać wykonany w dwóch różnych kształtach: język prosty oraz język ukośny.

Możliwość dostosowania do swoich potrzeb. W ofercie:



JĘZYK UKOŚNY



JĘZYK PROSTY

Urządzenia zabezpieczające

- zabezpieczenie w przypadku zaniku prądu lub użycia wyłącznika awaryjnego (zatrzyma się w aktualnej pozycji),
- boczne czarno-żółte oznaczenia miejsc niebezpiecznych,
- ochrona stóp na całej długości pomostu.

Opcje dodatkowe

- rampa przeładunkowa wykonana w innych wymiarach i nośnościach,
- warga wysuwna długości 1000 mm,
- dodatkowa warstwa antypoślizgowa elementów jezdnych rampy,
- elementy konstrukcyjne rampy lakierowane na dowolny kolor RAL lub ocynkowane ogniowo,
- kształt wargi wysuwnej inny niż standard,
- zwykłe lub wzmocnione odboje o niestandardowych rozmiarach amortyzujące uderzenie,
- doszczelnienie w przypadku otworu pod hydroklapę pojazdu,
- lakierowanie proszkowe,
- konstrukcja rampy oraz wszystkie elementy hydrauliki wykonane ze stali kwasoodpornej.