

AMTR

Rampy z językiem
uchylnym oraz
wysuwnym

Najwyższy poziom

Dbłość o detale

Bezpieczeństwo



AMTRK-PRO

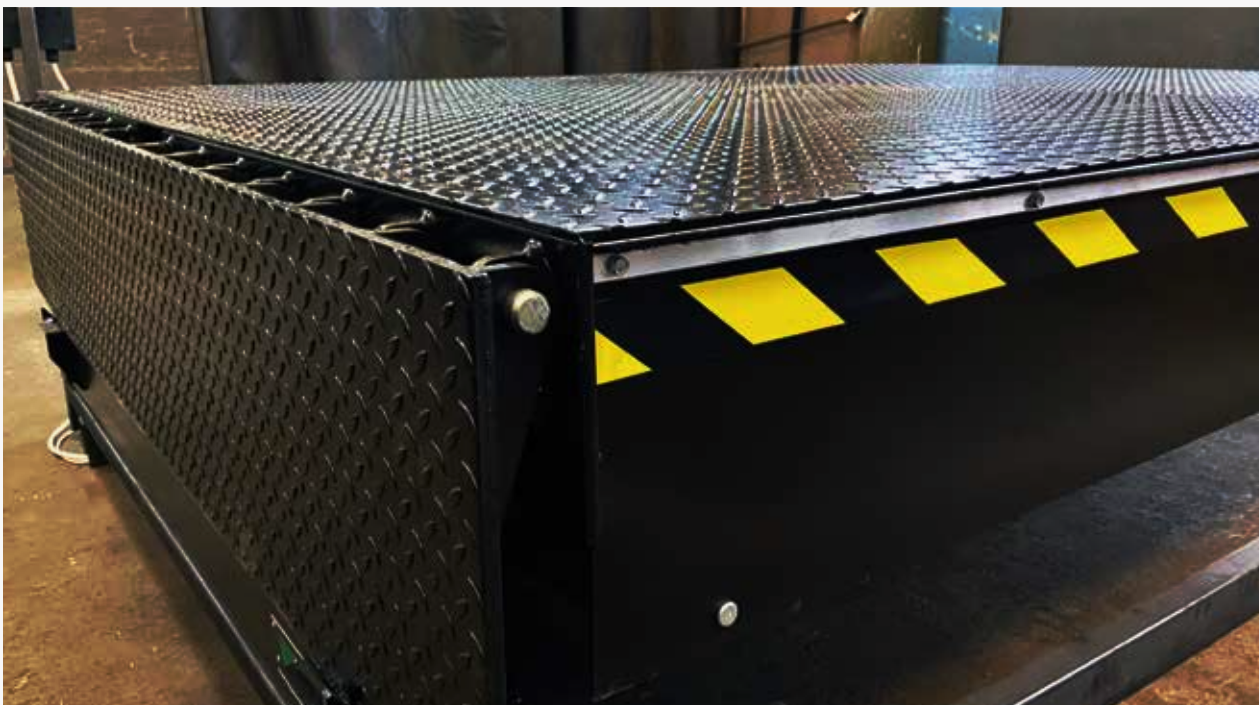
Rampa z językiem uchylnym

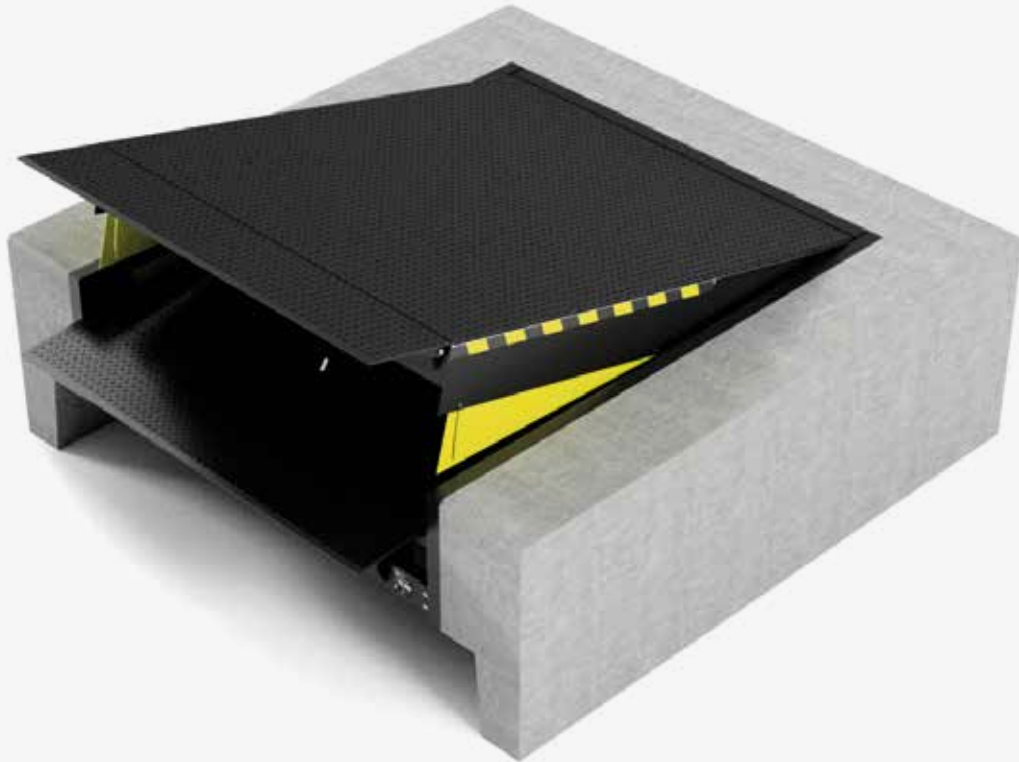
Przeznaczenie

Rampa z językiem uchylnym przeznaczona jest do przeładunku paletowego wózkiem widłowym pojazdów ciężarowych typu TIR. Rampa wyposażona jest w stabilną uchylną klapę, która zapewnia szybko i bezpieczny załadunek. Rampa posiada znak CE.

Pomost jezdny wykonany jest z blachy ryflowanej o grubości 6/8 mm. Został zintegrowany z podporą serwisową i połączony w tylnej części z ramą rampy za pomocą zawiasów. Pełne bezpieczeństwo użytkowania zapewniają: powierzchnia antypoślizgowa, ochrona stóp na całej długości pomostu oraz w pełnym zakresie podnoszenia rampy. Możliwe są różne sposoby osadzenia pomostów w fundamencie.

AMTR





Standardowe parametry techniczne*

Zastosowanie	Systemy przeładunkowe
Długości nominalne	2000, 2500, 3000, 3500, 4000 mm
Szerokości nominalne	2000, 2250 mm
Wysokości konstrukcji	610 mm
Długości nominalne najazdu	400, 500 mm
Grubość blachy	(w zależności od nośności)
Nośność nominalna	6-12 ton (60-120 kN)
Zakresy pracy powyżej poziomu	od 0 do 430 mm
Zakresy pracy poniżej poziomu	od 0 do -260 mm
Standardowe kolory:	RAL 9005 RAL 7042 RAL 5010 (farba dwuskładnikowa na bazie żywic)

*Możliwość dostosowania produktu do wymogów klienta

Rodzaje języków

Język rampy AMTRK-PRO zrobiony jest z wysokiej jakości blachy żelazkowej o grubości 12 mm i posiada niezawodny, działający nawet przy dużych zanieczyszczeniach układ zawiasów. Dodatkowo język fazowany jest o 40 mm, co zapobiega uszkodzeniom kół w urządzeniach przeładunkowych.

Język prosty

To standardowe wykonanie przeznaczone jest dla większości typów przeładunku pojazdów o najczęściej spotykanych rozmiarach. Symetrycznie ścięta kłapa pozwala na łatwiejszy przeładunek, a także zmniejsza ryzyko uszkodzenia dokowanego pojazdu.

Cechy charakterystyczne:

- język wykonany z blachy 12 mm,
- zabezpieczenie przed poślizgiem,
- większa przyczepność wózka widłowego,
- ergonomiczny oraz bezpieczny proces przeładunku.



Język ukośny

Symetrycznie ścięty język pozwala na łatwiejszy przeładunek, a także zmniejsza ryzyko uszkodzenia dokowanego pojazdu.



Język dzielony

To rozwiązanie składa się z części zasadniczej oraz dwóch skrajnych segmentów o maksymalnej szerokości 250 mm.



Sterowanie

- układ napędowy rampy stanowi jeden siłownik hydrauliczny,
- język podnoszony oddzielnym siłownikiem, osobno zasilanym z agregatu hydraulicznego,
- układ hydrauliczny zamknięty (maksymalne ciśnienie 22 bary),
- płynne dostosowanie do wysokości pojazdu w trakcie przeładunku,
- sterowanie jedнопrzyciskowe,
- zabezpieczenie w przypadku zaniku prądu lub użycia wyłącznika awaryjnego, rampa zabezpieczona, jest przed samoczynnym opadaniem, zatrzyma się w aktualnej pozycji,
- istnieje możliwość sprzęgnięcia układu sterowania rampy z układem sterowania bramy.

Pojemność zbiornika	6 dm ³
Ciśnienie pracy	140 bar
Moc silnika	1,1 kW
Napięcie zasilania	230/400 VAC
Napięcie sterowania	24 V DC
Rodzaj ochrony	IP54
Medium robocze	Olej mineralny TELLUS T-15 lub RANDO HDZ- 15

Sterowanie AMTRK-PRO



STANDARDOWE



AUTOMATYCZNE



WRAZ Z BRAMĄ

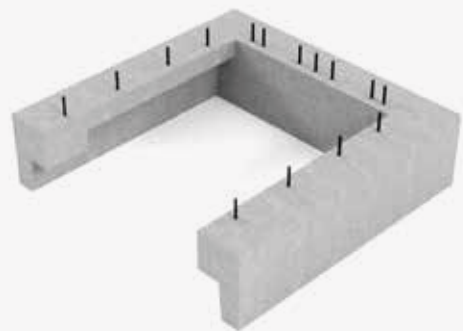
Okucie doku

Główną funkcją okucia jest umożliwienie połączenia rampy przeładunkowej z dokiem. Okucie rampy jest bezpośrednio zalewane betonem.

Dok standard



Dok pod ramo-szalunek



Wyposażenie standardowe

- instalacja elektryczna,
- instalacja hydrauliczna,
- skrzynka sterująca,
- język uchylny w wersji prostej,
- pomost lakierowany RAL 9005,
- deklaracja zgodności CE.

Opcje dodatkowe

- rampa przeładunkowa wykonana w innych wymiarach i nośnościach,
- warga uchylna długości 500 mm,
- dodatkowa warstwa antypoślizgowa elementów jezdnych rampy,
- elementy konstrukcyjne rampy lakierowane na dowolny kolor RAL lub ocynkowana ogniowo,
- konstrukcja rampy oraz wszystkie elementy hydrauliki są wykonane ze stali kwasoodpornej,
- kształt wargi uchylnej inny niż standard,
- zwykłe lub wzmocnione odboje o niestandardowych rozmiarach amortyzujące uderzenie,
- rampa w wersji izolowanej termicznie,
- doszczelnienie w przypadku otworu pod hydroklapę pojazdu.

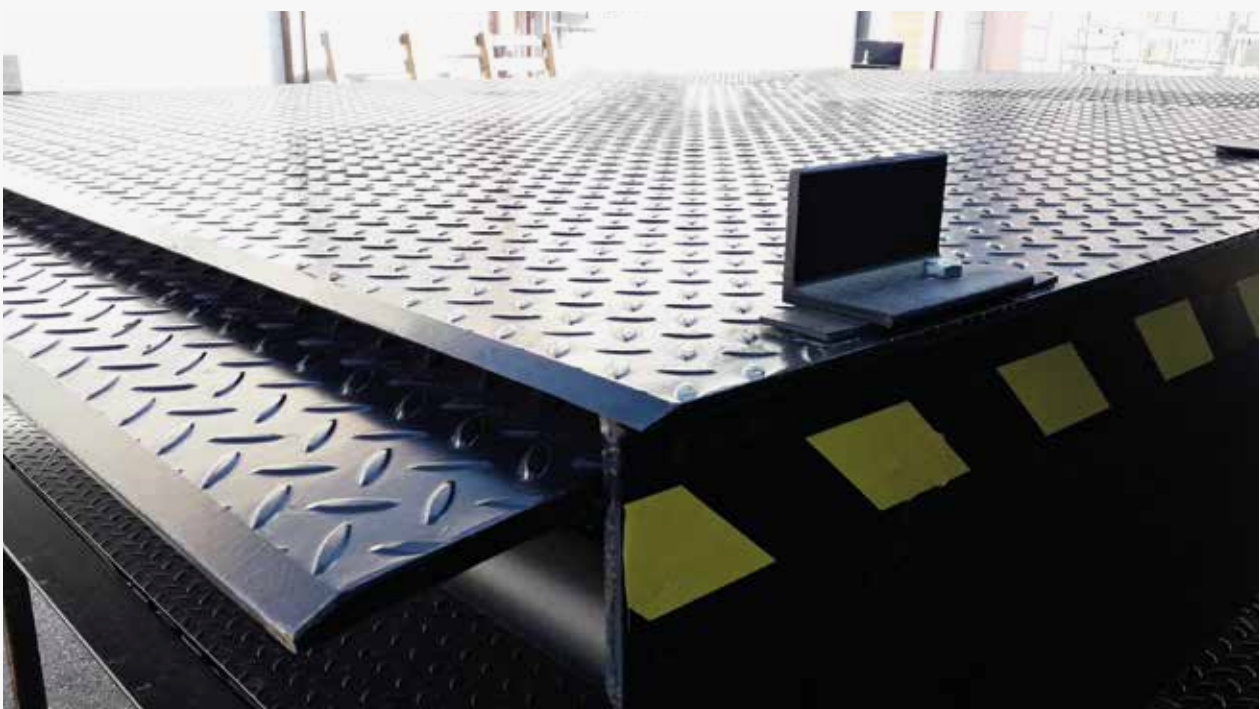
AMTRV-PRO

Rampa z językiem wysuwnym

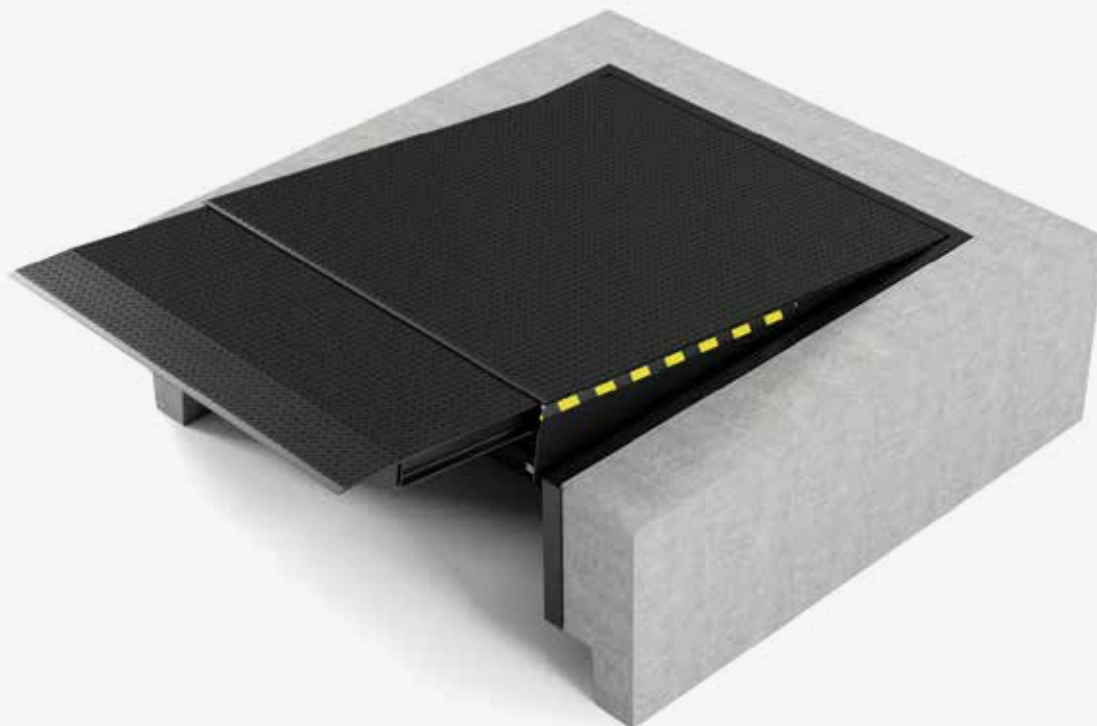
Przeznaczenie

Rampa z językiem wychylnym przeznaczona jest do przeładunku paletowego wózkiem widłowym pojazdów ciężarowych typu TIR. Jej cechą charakterystyczną jest warga wysuwna prowadzona na łożyskowych rolkach. Rampa posiada znak CE.

Pomost jezdny wykonany jest z blachy ryflowanej o grubości 8/10 mm. Został zintegrowany z podporą serwisową i połączony w tylnej części z ramą rampy za pomocą zawiasów. Pełne bezpieczeństwo użytkowania zapewniają: powierzchnia antypoślizgowa, ochrona stóp na całej długości pomostu oraz w pełnym zakresie podnoszenia rampy. Możliwe są różne sposoby osadzenia pomostów w fundamencie.



AMTR



Standardowe parametry techniczne*

Zastosowanie	Systemy przeładunkowe
Długości nominalne	2000, 2500, 3000, 3500, 4000 mm
Szerokości nominalne	2000, 2250 mm
Wysokości konstrukcji	710 mm
Długości nominalne wargi wysuwnej	500 mm, (1000 mm opcjonalnie)
Grubość blachy	8-10 mm (w zależności od nośności)
Nośność nominalna	6-12 ton (60-120 kN)
Zakresy pracy powyżej poziomu	od 0 do 430 mm
Zakresy pracy poniżej poziomu	od 0 do -260 mm
Standardowe kolory:	RAL 9005 RAL 7042 RAL 5010 (farba dwuskładnikowa na bazie żywic)

*Możliwość dostosowania produktu do wymogów klienta

Rodzaje języków wysuwnych

Język rampy AMTRV-PRO zrobiony jest z wysokiej jakości blachy łezkowej o grubości 12 mm, wyposażona w wytrzymały, niezawodny oraz bezobsługowy mechanizm wysuwający. Dodatkowo język fazowany jest o 40 mm, co zapobiega uszkodzeniom kół w urządzeniach przeładunkowych.

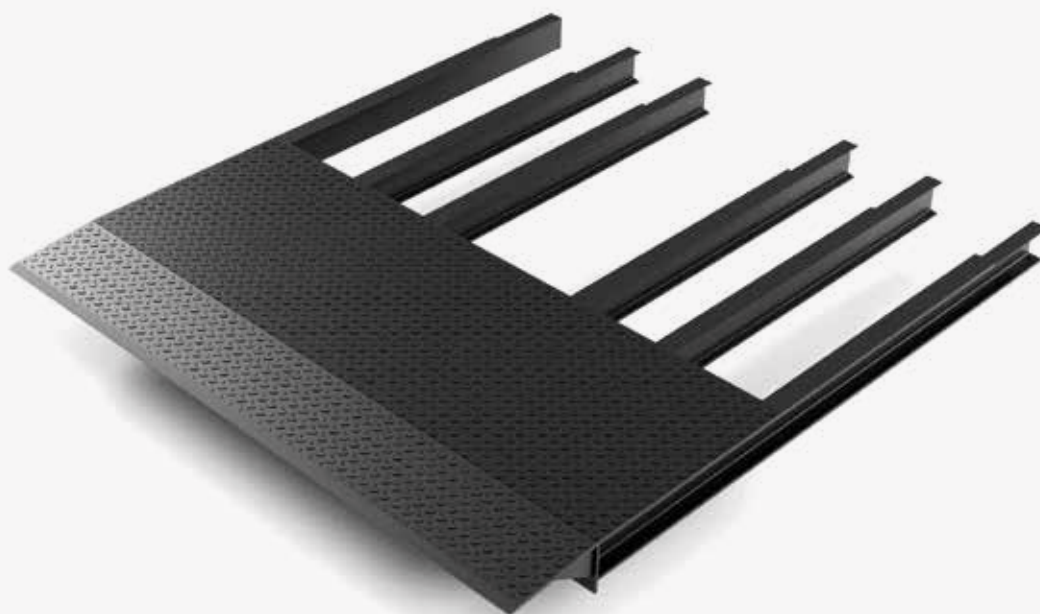
Język ukośny

Symetrycznie ścięta język pozwala na łatwiejszy przeładunek, a także zmniejsza ryzyko uszkodzenia dokowanego pojazdu.



Język prosty

To standardowe wykonanie przeznaczone jest dla większości typów przeładunku pojazdów o najczęściej spotykanych rozmiarach.



Cechy charakterystyczne

- język wykonany z blachy łożkowej 12 mm,
- zabezpieczenie przed poślizgiem,
- większa przyczepność wózka widłowego,
- ergonomiczny oraz bezpieczny proces przeładunku.

Sterowanie

- układ napędowy rampy stanowi jeden siłownik hydrauliczny,
- język podnoszony oddzielnym siłownikiem, osobno zasilanym z agregatu hydraulicznego,
- układ hydrauliczny zamknięty (maksymalne ciśnienie 22 bary),
- płynne dostosowanie do wysokości pojazdu w trakcie przeładunku,
- sterowanie jedнопrzyciskowe,
- zabezpieczenie w przypadku zaniku prądu lub użycia wyłącznika awaryjnego, rampa zabezpieczona jest przed samoczynnym opadaniem, zatrzyma się w aktualnej pozycji,
- istnieje możliwość sprzęgnięcia układu sterowania rampy z układem sterowania bramy.

Pojemność zbiornika	6 dm ³
Ciśnienie pracy	140 bar
Moc silnika	1,5 kW
Napięcie zasilania	230/400 VAC
Napięcie sterowania	24 V DC
Rodzaj ochrony	IP54
Medium robocze	Olej mineralny TELLUS T-15 lub RANDO HDZ- 15

Sterowanie AMTR V-PRO auto



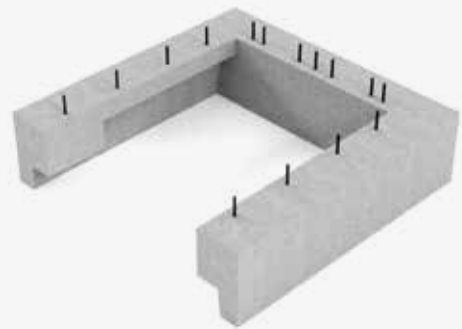
Okucie doku

Główną funkcją okucia jest umożliwienie połączenia rampy przeładunkowej z dokiem. Okucie rampy jest bezpośrednio zalewane betonem.

Dok standard



Dok pod ramo-szalunek



Wyposażenie standardowe

- instalacja elektryczna
- instalacja hydrauliczna
- skrzynka sterująca
- język uchylny w wersji prostej
- pomost lakierowany RAL 9005
- deklaracja zgodności CE

Opcje dodatkowe

- rampa przeładunkowa wykonana w innych wymiarach i nośnościach,
- warga wysuwna długości 500 mm,
- dodatkowa warstwa antypoślizgowa elementów jezdnych rampy,
- elementy konstrukcyjne rampy lakierowane na dowolny kolor RAL lub ocynkowana ogniowo,
- konstrukcja rampy oraz wszystkie elementy hydrauliki są wykonane ze stali kwasoodpornej,
- kształt wargi uchylnej inny niż standard,
- zwykłe lub wzmocnione odboje o niestandardowych rozmiarach amortyzujące uderzenie,
- rampa w wersji izolowanej termicznie,
- doszczelnienie w przypadku otworu pod hydroklapę pojazdu.