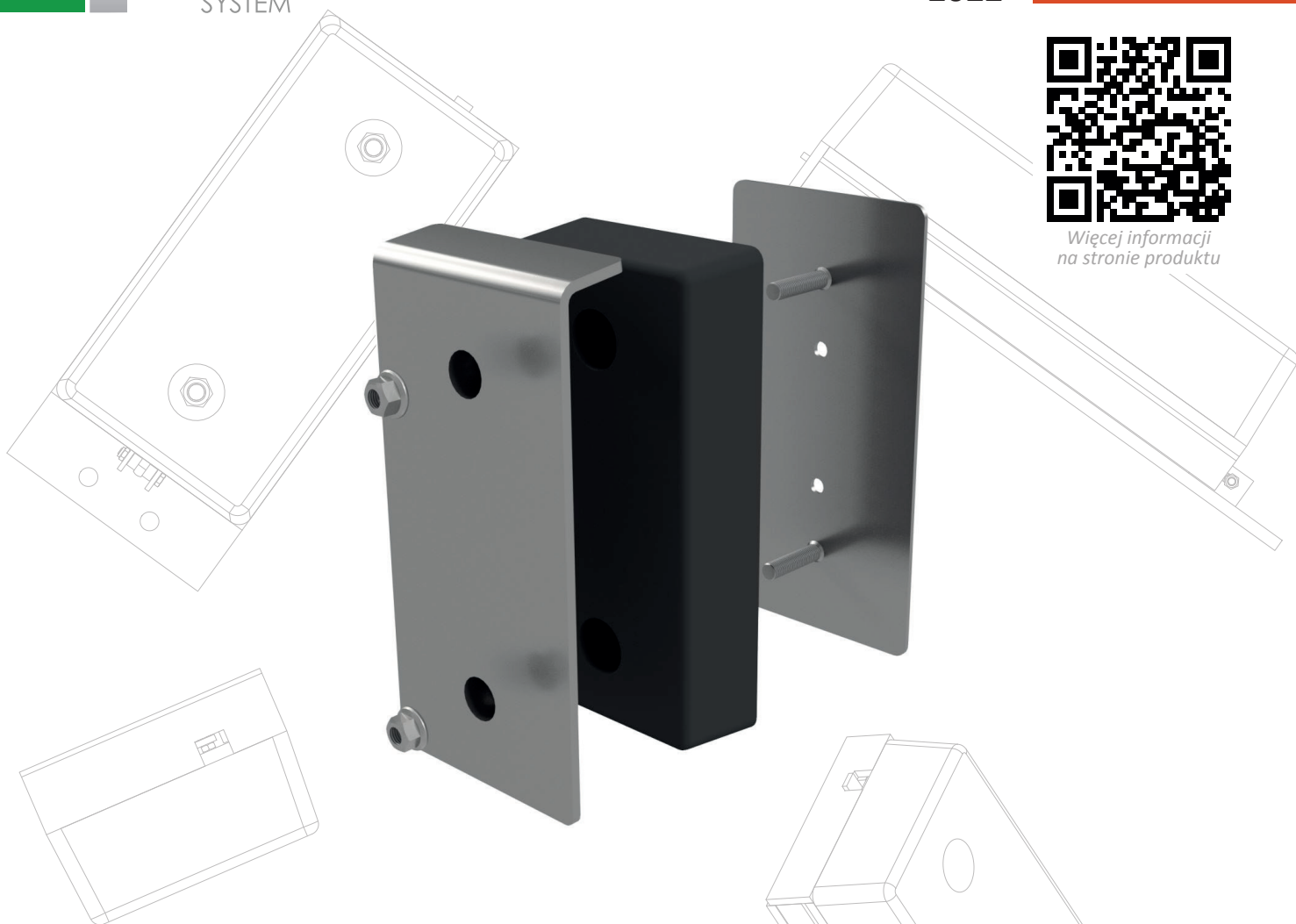


Więcej informacji  
na stronie produktu



## AMTR

### Odboje najazdowe

- Szybki, bezpieczny załadunek
- Zoptymalizowanie procesu przeładunku
- Skuteczna ochrona przed uderzeniami oraz uszkodzeniami.
- Uniknięcie przypadkowych uszkodzeń konstrukcji systemu przeładunkowego
- Dodatkowa ochrona załadunku i rozładunku
- Poprawa komfortu pracy
- Łatwy montaż



CERTYFIKACJA  
SYSTEMÓW  
ZARZĄDZANIA

AC 082



## Informacje ogólne

Podstawową funkcją odbojów jest ochrona i zabezpieczenie systemu przeładunkowego przed bezpośrednim kontaktem z dokującym pojazdem. Dzięki ergonomicznej konstrukcji odboje przechwytyją obciążenie podczas procesu dokowania, zapewniając bezpieczną odległość między obiektem a zbliżającym się pojazdem, eliminując możliwość powstania uszkodzeń.

## Charakterystyka

- amortyzacja sił generowanych podczas kontaktu samochodów ciężarowych z dkiem przeładunkowym,
- w zależności od systemu dokowania można dobrać różne rodzaje odbojów gwarantujących możliwie największy poziom bezpieczeństwa.

## Odboje stałe

### Odbój standardowy

Odbój o standardowych wymiarach i sprężystej konstrukcji, którego konstrukcja zapewnia maksymalne bezpieczeństwo podczas dokowania pojazdu.



**Wymiary**  
**Materiały**  
**Montaż**

450x70x80 mm  
Guma wysokiej jakości  
kotwy rozporowe

### Odbój JUMBO-PRO

Odbój JUMBO-PRO z podstawą stalową mocowany jest przy pomocy kotw stalowych poprzez blachę podstawy. Tego typu montaż zwiększa siłę mocowania odboju i jego wytrzymałość.



**Wymiary**  
**Materiały**  
**Montaż**  
**Wykończenie**

250x500x100mm  
Guma wysokiej jakości, stal  
kotwy rozporowe  
RAL 9005

### Odbój JUMBO-PRO z podstawą stalową i wzmocnieniem czołowym

Odbój JUMBO-PRO z podstawą stalową i wzmocnieniem czołowym mocowany jest do doku za pośrednictwem stalowej płyty montażowej. Dodatkowe stalowe opancerzenie zwiększa jego żywotność.



**Wymiary**  
**Materiały**  
**Montaż**

250x500x100mm  
Guma wysokiej jakości, stal  
kotwy rozporowe

### Odbój ruchomy

Odbój ruchomy wykonany jest z gumy o zwiększonej wytrzymałości oraz podstawy stalowej zawierającej elementy odpowiadające za ruch w pionie. Odbój wyposażony jest w ruchomy mechanizm, dzięki któremu guma dopasowuje się do poziomu pojazdu podczas załadunku/rozładunku.



**Wymiary**  
**Materiały**  
**Montaż**  
**Wykończenie**

510x250x152 mm  
Guma wysokiej jakości, stal, ruchomy mechanizm  
kotwy rozporowe  
O cynk lub lakier

### Odbój pancerny

Odbój pancerny opracowany został z myślą o klientach ceniących sobie najwyższą wytrzymałość i żywotność nawet w najbardziej wymagających warunkach. Pokrycie części stalowej powłoką galwaniczną zapewnia odporność na warunki atmosferyczne.



**Wymiary**  
**Materiały**  
**Montaż**  
**Wykończenie**

500x200x100mm  
Guma wysokiej jakości, stal  
kotwy rozporowe  
O cynk

### Odbój ESS

Odbój ESS wykonany jest z gumy o zwiększonej wytrzymałości oraz podstawy stalowej zawierającej elementy odpowiadające za ruch w pionie. Odbój wyposażony jest w mechanizm umożliwiający wysunięcie go na wysokość 250mm.



**Wymiary**  
**Materiały**  
**Montaż**

250x500x100 mm  
Guma wysokiej jakości, stal  
kotwy rozporowe